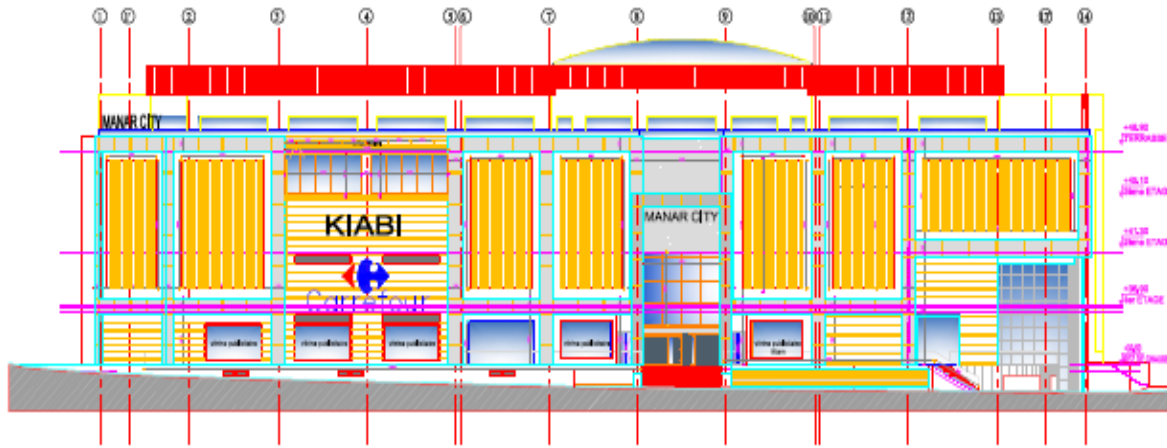


PROJET ECLAIRAGE MANAR CITY



TekNo-Led

FACADES EXTERIEURES

CREER UNE IDENTITE DE NUIT ET D'INTERIEUR

1. Vue de loin à près

- L'identité nocturne se fera par l'affichage des publicités en éclairage indirect sur les murs
 - L'éclairage fonctionnel tout autour du bâtiment pour la circulation des passants et la sécurité, par des projecteurs d'un faisceau fermé de 10° pour les façades entre les panneaux publicitaires et un faisceau ouvert de 45° pour la façade aveugle, installés sur le toit du bâtiment
 - La porte d'entrée principale sera marquée par un éclairage au sol afin d'attirer le regard et délimiter les entrées.
 - La cage d'ascenseur en vitrage transparent sera équipée de 2 lignes de Néon Flex RGB qui attirera le regard.
- Ce même éclairage sera repris sur la façade au dessus de la porte d'entrée, par 7 lignes posées sur les joints creux de l'Allucoban
- La porte de l'entresol sera équipée de projecteur en applique.



Projecteurs 50 W angle 10°
20 pièces

Projecteur 50 W angle 45°
5 pièces

Spot au sol 25 w
2 pièces

Applique 30 W
6 pièces

LED Neon Flex 6.4
40 mètres

Nombre de Luminaires : 43

Linéaires : 80 mètres

Consommation : 2 kW

2. Donner une cohérence entre l'éclairage et l'architecture.

La forme du bâtiment ressemble de l'intérieur à un navire.

L'espace central sera équipé d'un écran Led circulaire lumineux qui sera de taille imposante.

Il sera nécessaire de prévoir un éclairage suspendu assez sobre et peu encombrant pour ne pas alourdir l'espace principal.

L'installation sur les poutrelles d'armatures industrielles permettra de donner un éclairage suffisant de 314 Lux au sol.

Des suspensions supplémentaires décoratives lumineuses ou non, pourront être installées pour événements spéciaux



ARMATURE INDUSTRIELLE 240 W

9 Pièces

Consommation : 2.2 Kw

Idées de suspensions décoratives lumineuses ou non.



CIRCULATIONS

3. Eclairage des couloirs et lieux de circulation

Le revêtement utilisé de couleur claire permet de renvoyer la lumière.

Les encastrable plafond en 3000 ° K et de 12 W de puissance donneront environ 300 Lux , ce qui donne un niveau d'éclairage largement suffisant pour garder cette notion de convivialité du Centre.

L'installation de petits points lumineux au devant des colonnes marquera le cheminement.

L'installation de ruban LED blanc chaud dans les joints creux du staff renforcera l'éclairage .

L'entrée principale sera marquée par des projecteurs en 40 W pour délimiter cette zone.



Projecteurs 12 W
450 pièces

Lampes 7 W
17 pièces

Projecteurs 40 W
8 pièces

Ruban LED 9 W
600 mètres

Nombre de Luminaires : 475

Linéaires : 600 mètres

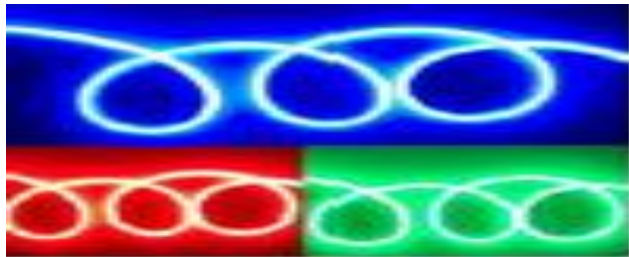
Consommation : 12 kW

4. Créer un intérêt

-Les deux extrémités de forme arrondie attireront l'attention et conduiront le cheminement d'un côté à l'autre grâce à l'installation de rubans en couleurs changeantes dans les fentes ; la programmation de ces rubans sera la même que celle du Néon Flex installés dans la cage d'ascenseur extérieure.

Il serait néanmoins nécessaire de continuer la ligne extérieure des spots 12 W pour ne pas créer de cassures dans ce cheminement , ou envisager des suspensions ou appliques, ou installation des lignes de Led néon flex en blanc chaud

Pour refléter la lumière vers le vitrage de la verrière, ligne de Led Neon flex en 4000 k



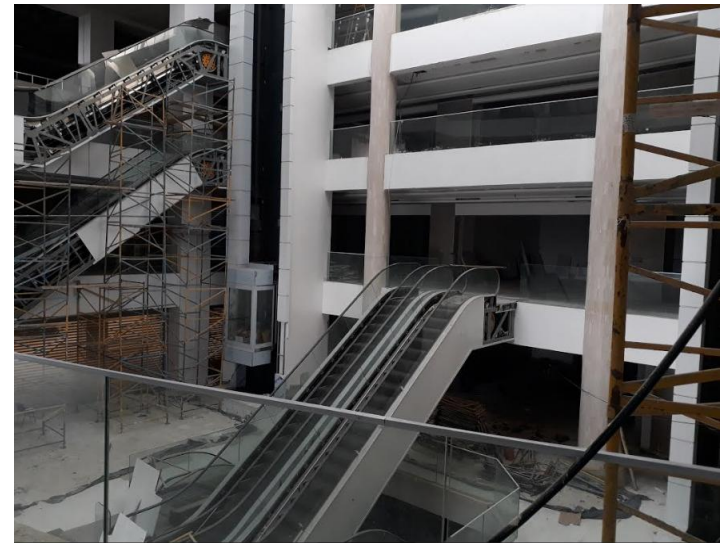
NB : dans l'attente des métrages des fentes

TekNo-Led

5. Eviter les zones d'ombres

Sous les escalators des points lumineux permettront de rendre ces espaces accueillants ;

Une puissance de 3 W par spot ultra fin sera suffisante pour donner à cet espace un caractère d'espace de repos à l'entresol.



6. Espace d'animation

La faible hauteur sous plafond nous amène à bien réfléchir la conception de l'éclairage scénique



Lors d'un spectacle, dans le cas d'un éclairage de scène, l'éclairage doit mettre en valeur le ou les artistes.

C'est son rôle principal

Ensuite, il doit également créer une ambiance.

Un spectacle doit rester un événement "magique" dans l'esprit du public

PLAN DE FEUX :

Un éclairage en contre jour sera installé aux 2/3 de la scène et en fond de scène pour ne pas éblouir les intervenants.

Il est possible de prévoir des barres latérales supplémentaires fixées au staff

7.RETRO -ECLAIRAGE DES FACADES EXTERIEURES

Un nouveau procédé de rétro-éclairage pour enseignes de grand format.
Des modules LED en Barres pré assemblés pour faciliter le montage et l'installation. Une garantie de 5 ANS pour les Barres LED et de 3 ans pour les transformateurs de marque MEANWELL - Un produit adapté pour des caissons de 10 à 40 cm pour un haut rendu lumineux sans tache et uniforme. Puissance de 7.2 W par mètre. Angle de diffusion 160 °
Température de fonctionnement de - 20 ° à + 65 ° IP 65 - CERTIFICAT CE , ROHS, UL .



TOTAL CONSOMMATION POUR LES 12
ENSEIGNES : 55 Kw

TekNo-Led